

Vendredi 29 octobre 2021 | SwissTech Convention Center, site de l'EPFL | Ecublens

# 20<sup>e</sup> GS1 Forum Suisse de Logistique

La durabilité, bonne conscience ou véritable engagement ?



Co-organisateurs :



Sponsor principal :



Point de rencontre :



# La durabilité, bonne conscience ou véritable engagement ?

Pour sa 20ème édition, le Forum Suisse de Logistique abordera deux thèmes particulièrement d'actualité, tant au niveau de l'entreprise et des institutions, que de l'opinion publique. De nos jours, la durabilité représente un véritable enjeu de société et l'année 2021 fête les 50 ans du droit de vote des femmes en Suisse. Cette édition anniversaire sera donc 100% féminine.

Depuis la commission Bruntland de l'ONU en 1987 dans son rapport « Our Common Future » (« Notre Avenir à Tous ») et par les nombreux rapports alarmants du GIEC (Groupe d'experts intergouvernemental sur l'évolution du climat), la durabilité est aujourd'hui un réel et véritable enjeu de société.

Les décisions politiques sont encore relativement « discrètes » et générales, mais la jeunesse se mobilise entraînant de fait une partie de l'opinion publique.

- Quid des entreprises ?
- Quels sont les véritables enjeux stratégiques et opérationnels actuels et futurs ?
- Quelles solutions efficaces et concrètes peuvent apporter les entreprises et les grands groupes internationaux ?
- Quels investissements sont nécessaires et quels sont les retours potentiels attendus pour l'entreprise et pour la collectivité publique ?

Aujourd'hui, et particulièrement dans cette période de crise pandémique, la « durabilité » doit être comprise comme globale et intégrer, non seulement l'écologie et l'équité, mais également l'ensemble des thèmes et actions agissant sur l'agilité, la flexibilité et la résilience des entreprises et, par extension, de toute organisation.

Ce 20ème Forum abordera toutes ces questions en intégrant tout le réseau d'ajout de valeur du produit ou du service dans une démarche locale et globale, soit de la conception, de l'achat responsable, de l'exécution jusqu'au recyclage et à la valorisation des déchets. Uniquement des femmes occuperont le devant de la scène.

Nous nous réjouissons de vous retrouver nombreux à ce Forum anniversaire, qui sera l'occasion d'échanges, de rencontres et de faire un bilan de ses 20 années d'existence.

Meilleures salutations



Philippe Wieser  
EPFL-IML



Yannick Huguenin  
GS1 Switzerland



Audrey Meyer  
GS1 Switzerland

## Comité d'organisation

Prof. Philippe Wieser, EPFL-IML

Yannick Huguenin, GS1 Switzerland

Audrey Meyer, GS1 Switzerland

Sébastien Jacquet, Coop Société Coopérative

Thierry Kensicher, Société Coopérative Migros Genève

Stéphane Stegmüller, Stelog SA

Pascal Bouquet, Botec Boncourt SA



# Programme du matin

**Présentation :** Manuelle Pernoud, Journaliste RP, productrice et présentatrice d'A Bon Entendeur jusqu'en février 2020

08h00 **Accueil | café de bienvenue**

08h30 **Introduction**

Manuelle Pernoud, modératrice

08h40 **Accueil et mot de bienvenue**

Prof. Gisou Van der Goot, Vice-présidente pour la transformation responsable, EPFL

08h55 **20 ans de Forum**

Philippe Wieser, Prof. Hon. EPFL, Président de l'IML

09h05 **Supply Chain et le Développement Durable dans le cadre de la formation continue**

Elaine Moran, Directrice Executive de l'IML

09h15 **Equité systémique**

Dr. Inès Burrus, fondatrice et directrice, Equal Profit

09h35 **Alimentation: un levier collectif important pour la régénération de nos éco-systèmes**

Sofia de Meyer, fondatrice et directrice, Opaline

09h55 **Stratégie durable de La Poste Suisse**

Anne Wolf, Responsable Corporate Responsibility, La Poste et vice-présidente d'öbu

10h15 **Pause café | exposition**

10h45 **La logistique urbaine : un levier fort au service de la ville de demain**

Mélanie Legat, directrice, Interface Transport

11h05 **Sustainable Mobility & Logistics**

Corinne Galliker, Responsable Vente/Marketing, Galliker Transport AG  
Natalie Robyn, Managing Director, Volvo Car Switzerland

11h30 **Invitée d'honneur**

Sarah Marquis, National Geographic Explorer

12h15 **Pause de midi | exposition**

## Le Forum

### Objectifs de la journée

- > Sensibilisation au domaine général de la durabilité
- > Exemples d'applications durables au domaine du Supply Chain Management
- > Comparaison de l'état de l'art durable avec la situation de votre domaine d'activités
- > Application, à votre entreprise, des enjeux et des défis actuels et futurs de la transformation durable
- > Elargir votre réseau dans un secteur en pleine évolution et mutation

### Public cible

Direction, cadres supérieurs, responsables de projets, responsables des achats et des ventes, experts en marketing, responsables de communication, autorités et fournisseurs de logiciels et matériel.

### Branches

Industrie des biens de consommation, commerce de détail et commerce de gros, prestataires de logistique, agences de marketing et de communication, santé publique et pharmacie, industrie des biens d'investissement.

# Programme de l'après-midi

13h40	<b>Les enjeux de la logistique spatiale durable</b> Emmanuelle David, Executive Manager, EPFL Space Center
14h00	<b>Politiques nationales/régionales en matière de durabilité</b> Nuria Gorrite, Présidente du Conseil d'Etat vaudois
14h30	<b>Et si on prenait la résilience de la supply-chain au sérieux ? Implications pour la production en Suisse</b> Prof. Suzanne de Treville, Professeure honoraire au Swiss Finance Institute, Université de Lausanne
14h50	<b>Logistique et climat</b> Valérie Bernard, Membre du comité de direction et co-responsable des secteurs environnement et protection incendie, Ecoservices
15h10	<b>Pause café   exposition</b>
15h40	<b>Energie et développement durable</b> Josette Frésard, présidente, Viteos Neuchâtel
16h00	<b>Durabilité : activons nos réseaux !</b> Véronique Athané Ryser, Directrice exécutive Gestion des réseaux de distribution de SIG
16h20	<b>Analyses de laboratoire : un défi logistique</b> Roxanne Tison, Lead AI engineer, ProcSim
16h40	<b>Durabilité à l'hôpital</b> Sophie Meisser, Responsable du Pôle responsabilité sociale et environnementale (RSE), HUG
17h00	<b>Clôture</b> Manuelle Pernoud, modératrice Philippe Wieser, Prof. Hon. EPFL, Président de l'IML
17h10	<b>Apéritif, réseautage &amp; exposition</b>

Programme sous réserve de modification

## Participation

### Date de l'événement

Vendredi, le 29 octobre 2021

### Frais de participation

- Membres GS1 Switzerland : CHF 400.00
- Non-membres GS1 Switzerland : CHF 500.00
- Communauté Switzerland : CHF 300.00

*Prix (TVA non comprise) par personne.*

### Lieu de l'événement

SwissTech Convention Center  
Rue Louis Favre 2  
1024 Ecublens

### Conditions

L'inscription a lieu sur [www.forum-suisse-logistique.ch](http://www.forum-suisse-logistique.ch).  
Votre santé et votre bien-être sont notre priorité absolue. La participation à l'évènement n'est possible que sur présentation d'un certificat Covid sous forme de code QR. Le certificat COVID est un document qui prouve qu'une personne est vaccinée contre le Coronavirus, qu'elle a dernièrement été testée négative au Coronavirus (test rapide antigénique ou test PCR) ou qu'elle a été guérie du Coronavirus. Les données personnelles seront contrôlées avec une carte d'identité ou un passeport. Le certificat Covid doit être valable sur toute la durée de votre présence à l'évènement.

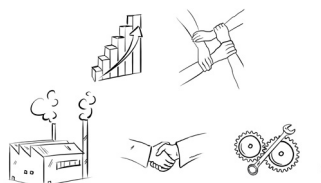
Supporter :



# GS1 Switzerland en Suisse Romande

## Connaissez-vous GS1 Switzerland ?

Découvrez l'organisation qui se cache derrière le code-barres au moyen du code QR :



### Concepts du Supply Chain Management

- > Développement collaboratif
- > Optimisation des processus
- > Gestion de la demande
- > Soutien et conseils



### Standards GS1 pour gérer la Supply Chain

- > Identification des produits, des lieux, des conteneurs, des biens et des services, etc.
- > Capture par code-barres et RFID
- > Partage des données
- > Services professionnels



### Conseil Logistique Romand (CLR)

- > Organe consultatif faisant partie du réseau de GS1 Switzerland, avec lequel il travaille en accord et dont il suit les orientations



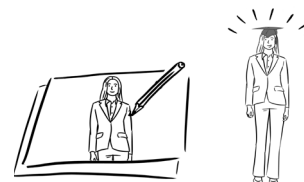
### Manuels et études

- > Etudes et analyses du marché logistique et du Supply Chain Management
- > Livres blancs



### Événements

- > GS1 Forum Suisse de Logistique
- > Événements onSpot



### Formation continue

- > Séminaire « Manager en systèmes logistiques », partenaire EPFL-IML
- > Cours sur le système GS1 Switzerland

## Logistique — Un réseau en Suisse Romande

**Le LSR (Club de Logisticiens de Suisse Romande) est un réseau regroupant des acteurs de toutes les fonctions de la Supply Chain.**

Ses membres s'engagent au service d'une action globale et d'une conception commune de la logistique.

De par leurs formations, leurs expériences et leur fonction dans l'économie, ils œuvrent au développement d'un réseau professionnel suscitant partages et échanges des connaissances.

Les membres du LSR se retrouvent lors d'événements consacrés à la logistique. Ils sont informés de l'actualité de GS1 Switzerland et en reçoivent gratuitement les publications.

**Rejoignez-nous !  
Devenez membre du Club de Logisticiens de Suisse Romande.**

Plus d'informations :  
[www.logisticiens.ch](http://www.logisticiens.ch)



## **GS1 Switzerland — The Global Language of Business**

GS1 Switzerland permet des solutions qui visent à accroître l'efficacité des réseaux de création de valeur par le biais de standards globaux. Nous assistons les entreprises dans l'optimisation de leurs flux de valeur, d'information et de marchandises, et transmettons des connaissances pratiques. En association avec nos membres, nous élaborons standards et recommandations de processus, et apportons des bénéfices à toutes les parties intéressées.

GS1 Switzerland est une association neutre domiciliée à Berne et intégrée à l'organisation à but non lucratif GS1, active dans 140 pays.

### **GS1 Switzerland**

Monbijoustrasse 68

CH-3007 Berne

**T** +41 58 800 77 00

**E** [events@gs1.ch](mailto:events@gs1.ch)

[www.gs1.ch](http://www.gs1.ch)

